



hitrolink

**Hitrolink
Россия**



| О Нас

Основанная в 2016 году, Zhejiang Huachuang Vision Technology Co., Ltd. (Huachuang Vision) является ведущим мировым производителем и поставщиком решений для совместной коммуникации с использованием аудио и видео технологий. В 2020 году был создан международный бренд - Nitrolink, который предлагает широкий спектр продуктов, включая USB-камеры, конференц-камеры, микрофоны и звуковое оборудование, интерактивные доски, системы резервирования конференций, видеоконференц-системы и др.

Как глобальный бренд, Nitrolink стремится использовать цифровые возможности для создания конференц-экосистемы, помогать каждому человеку и организации ощутить силу "эффективной коммуникации, легкого сотрудничества, высокой производительности" и, в конечном итоге, достичь нашей миссии "сделать коммуникацию и сотрудничество более доступными, преодолевая расстояния".



Система
отображения

Аудио
система

Интерактивная
панель

Конгресс система

Видео-конференц
система

Система управления
конференцией



Сервер многоточечных соединений (MCU)



CM-8300



CM6600

ПО eLink



Облачная платформа



Терминалы для ВКС



HTI-XT600



HTI-XT500



HTI-XT500-W (Wi-Fi)



HTI-XT300

PTZ-камеры для ВКС



FullHD-камера
HTI-XC300



4K камера
HTI-XC800



4K трекинг камера
HTI-XC900

USB-устройства



Видеобар
HTI-UC500



Видеобар
HTI-UC400

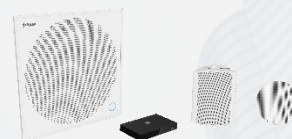
Микрофоны и громкоговорители



Спикерфон
HTI-ASP30



Спикерфон
HT-OM450



Потолочная
микрофонная
система



FullHD-камера
HTI-UC300



FullHD-камера
(автофокус)
HTI-UC325



4K-камера
(кадрирование
группы говорящих)
HTI-UC390

Кongress системы



Беспроводная конгресс система



Проводная конгресс система



Конгресс системы с сенсорным управлением

Микрофоны для конгресс-системы



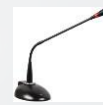
Беспроводная ручная микрофонная группа от 1 до 2 / от 1 до 4



Беспроводная группа петличных микрофонов от 1 до 2



Беспроводная микрофонная группа на «гусиной шее» от 1 до 2 / от 1 до 4



Проводной микрофон на «гусиной шее»



Настенный динамик HTI-AWS100



Потолочный динамик HTI-ACS100



Настенный микрофон



2-канальный усилитель

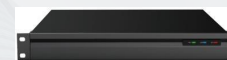
Дополнительное оборудование для улучшения качества звука



8-канальный DSP-процессор



12-канальный микшер



Центральный блок управления



8-ми канальное реле



Подавитель обратной связи



8-канальный последовательный источник питания

Различные аппаратные решения MCU для конференц-системы разного размера

- 40+20 (расширение) соединений (SFU) 1080P@30 к/с
- 10+5 (расширение) 4K
- 20+10 (расширение) онлайн собраний одновременно
- **8 000 аккаунтов на сервере**
- 1+1 отказоустойчивость, функция Back-up;
- Поддержка управления группами
- CE сертификация

CM8300



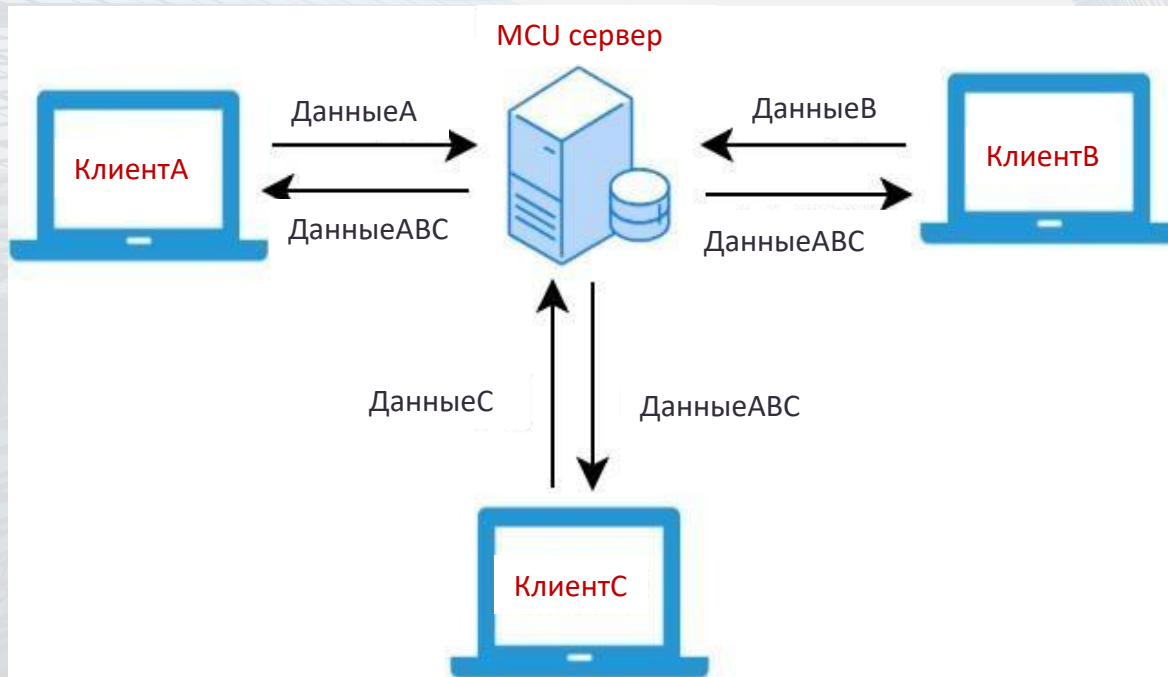
Различные аппаратные решения MCU для конференц-системы разного размера

- 120+120 соединений 1080p@30 к/с в режиме SFU
- 48+48 соединений 1080p@30 к/с в режиме MCU (Включая H.323, SIP)
- Поддержка кодирования H.265.
- ITU-T H.323, IETF SIP
- 1+1 отказоустойчивость, функция Back-up;
- Поддержка управления группами
- CE сертификация

CM6600



MCU (Сервер многоточечных соединений)



От конечного устройства к MCU: все к одному
От MCU к конечным устройствам: Один всем
Кодирование и декодирование осуществляется на MCU

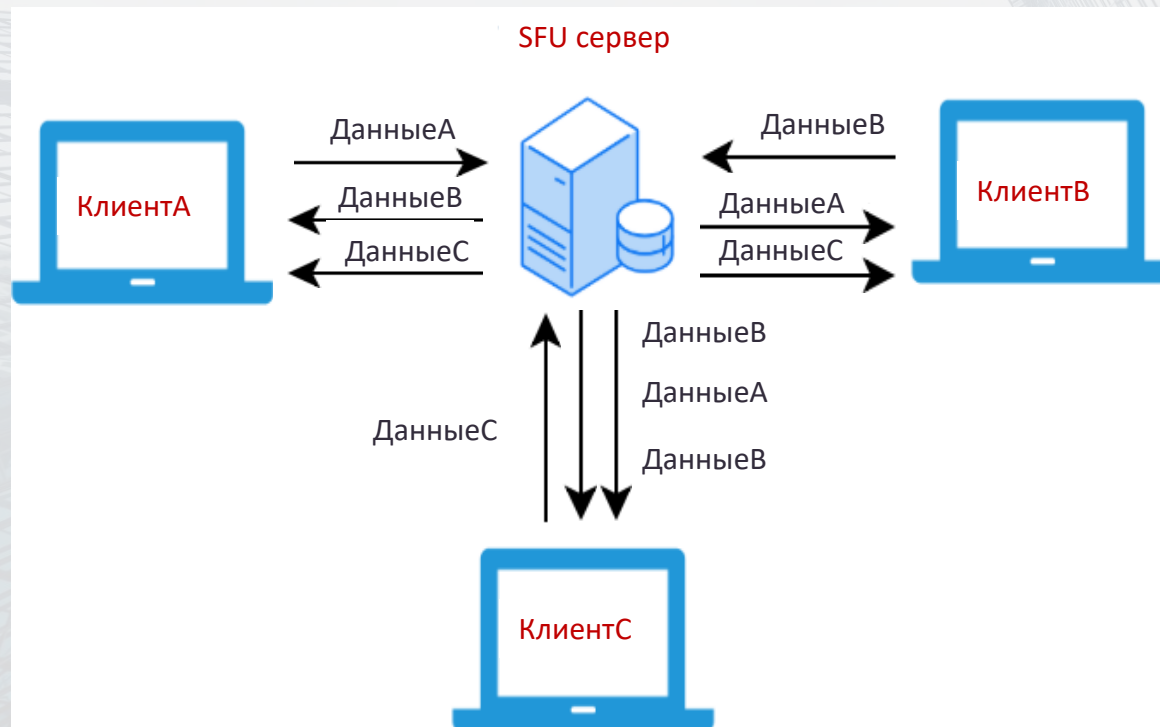
✓

1. Все участники получают аудио и видео одновременно
2. Совместимы различные терминалы

✗

Нагрузка на сервер MCU высока, что требует мощных вычислительных ресурсов

SFU режим



Кодирование и декодирование осуществляется на кодеке

✓

1. Уменьшены задержки, лучше производительность в реальном времени
2. Снижается использование ресурсов ЦП, производительность при той же конфигурации выше
3. Разрешение адаптируется исходя из пропускной способности сети на каждом сайте

✗

На стабильность конференции влияют характеристики каждого терминала и сети



Различные типы

- Планирование
- Функция «Meet now»
- Повторное мероприятие
- Объединение совещаний



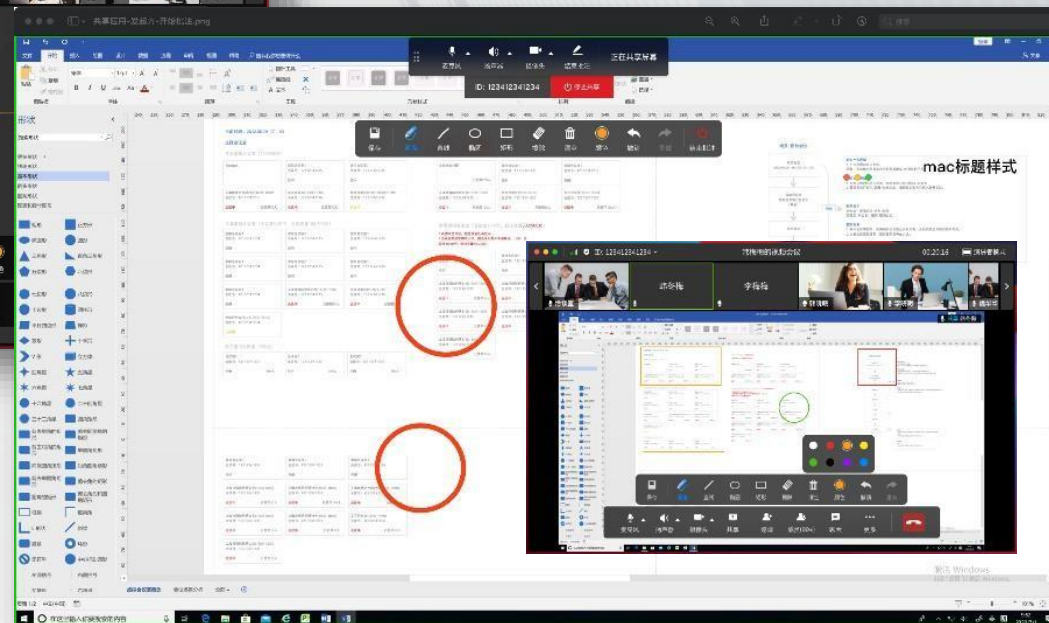
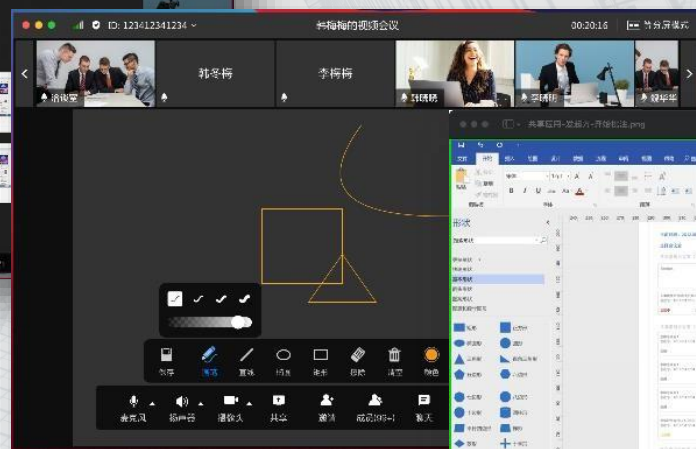
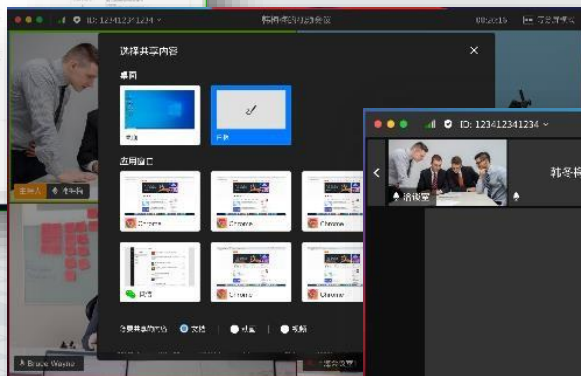
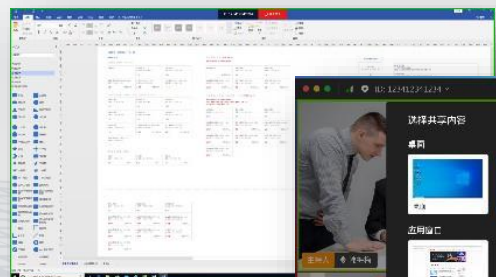
Выделение говорящего

- Распознавание голоса
- Автоматическое переключение

Управление конференциями

- Контроль конференций на профессиональном уровне
- Простота управления

До **60** разделенных видов изображений



Демонстрация
экрана



Демонстрация ПО



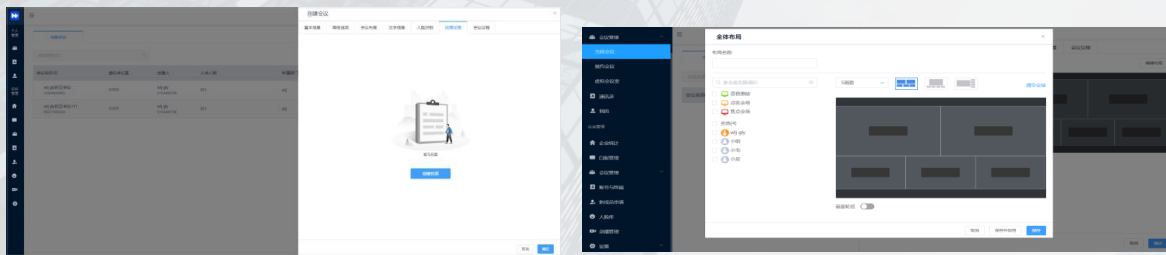
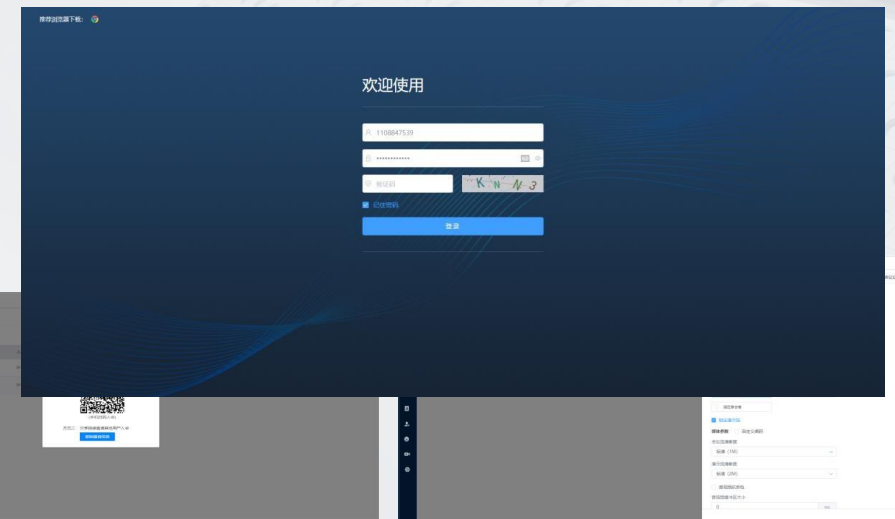
Белая доска

Обмен данными
и контентом



Взаимодействие с
аудиторией

- Поддержка учетных записей, списков адресов, управления организацией
- Поддержка планирования и организации конференций (участники / время / материалы / конечные устройства / безопасность / регулярные встречи / шаблон конференции и т. д.)
- Поддержка управления во время конференции (управление конечными устройствами / переключение макета / совместное использование / взаимодействие и т. д.)
- Поддержка сторонней интеграции





ОТЧЕТ ТЕСТИРОВАНИЯ СТОРОННИХ УСТРОЙСТВ



Стандартные протокол

- Standard SIP H.323

Преимущества системы

- Экономия затрат заказчика



... ..

- Состав системы: терминал HTI-XT600 и камера HTI-XC800
- 8 MP 1/2.5" CMOS сенсор
- Поддержка кодирования H.265
- Разрешения: 4K 60 к/с, 1080P и 720P.
- 12x оптический зум, 80.4 ° горизонтальный угол обзора
- Вращение по горизонтали: от -120° до +120°; Вращение по вертикали: от -25° до +25°
- Поддержка HDMI2.0, 3G-SDI, HDBaseT
- Поддержка потокового видео RTSP 4K
- Поддержка протокола управления VISCA
- 255 предустановленных пресетов
- Различные виды установки (настольный, настенный, подвесной)

Решение для больших помещений
с использованием нескольких камер



- 4K Видео входы/выходы, поддержка конференций 4K 30 кад/сек
- 2 × HDMI 2.0 (4K30), 2 × HDBaseT (4K30); Presentation : 1 × HDMI (4K30), 1xVGA
- Кодирование звука по протоколу OPUS, частота дискретизации 48 кГц
- Сверхвысокая устойчивость к потере пакетов, нормальная работа аудио и видео конференции при 30% потерь пакетов,
- Поддержка интерфейсов HDMI and HD BaseT
- Поддержка интерфейсов RCA, 6.35mm, 3.5mm, XLR head



Решение для комнат среднего размера.

- Состав системы: терминал HTI-XT500/W
- Проводное и беспроводное подключение
- Интегрированный дизайн со встроенной камерой 4K и терминалом (XT500-W поддержка Wi-Fi)
- 12x оптический зум. Горизонтальный угол обзора 80°
- Кодирование и декодирование H.264 и H.265, поддержка 4K 30 кадр/сек. Кодирование звука OPUS, частота дискретизации 48 кГц
- Встроенные всенаправленные микрофоны с зоной охвата до 6 метров
- Поддержка трех дисплеев
- Поддержка периферийных устройств управления, (ИК пульт дистанционного управления, мышь, клавиатура и т. д.)
- Различные виды установки (настольный, настенный, подвесной)



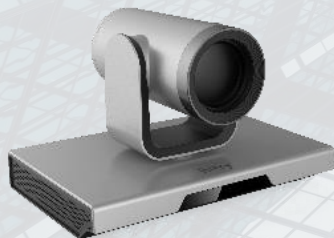
В основном используется в небольших конференц-залах.

- Состав системы: терминал НТІ-ХТ300
- Поддержка подключения до 4 камер
- 3 видео входа & 2 выхода
- Кодирование H.265 /4K разрешение/4k@30 кадр/сек
- Поддержка функций АЕС, АGС, АNС, пост-адаптивная фильтрация, коррекция ошибок звука



HTI-XC300

- HDMI камера
- 1080p/12x оптический зум
- Для высокой производительности
- Протокол управления VISCA
- Для комнат на 6-10 человек



HTI-XC800

- HDMI & USB соединение
- 4K@30fps, 12x оптический зум
- Поворот: $\pm 120^\circ$, наклон: -30° до 30°
- Для установки на потолок
- Для решения AV конференций
- Для комнат на 12-15 человек



HTI-XC900

- 4k@30fps 16x цифровой и 12x оптический зум
- Поворот: от -110° до 110° , Наклон: от -30° до 30°
- Отслеживание говорящего, кадрирование группы
- Высокое качество
- Для high-end сегмента
- Для участия в торгах по проектам
- Для комнат на 10-18 человек



UC300



FullHD
базовая модель

UC325



FullHD
Поддержка авто-фокуса

UC340



2K разрешение
Управление жестами

UC390



4k Autoframing
Угол обзора 120°



Функции

Улучшите производительность видео совещаний

Великолепный дизайн для встреч высокого качества

Более высокое качество звука и шумоподавление

Портативное и не дорогое персональное устройство

HTI- UC400



FullHD, угол обзора 100°

Элегантный дизайн и удобное сенсорное управление

3 встроенных микрофона с зоной охвата 4 метра и функция шумоподавление с ИИ

Все-в-одном, низкая цена и высокая производительность. Подключение по USB



USB G Play Несколько
подключений
USB type-C, HDMI, Bluetooth

Совместимость

Zoom, Teams, Skype, etc.

Ультра широкий угол обзора

Угол обзора 120°, +15° PTZ

**Отслеживание говорящего
Auto-Framing**

UHD Resolution

4K CMOS сенсор
H.264 / MIPEG(4K)/YUV2(2K)/NV12

Шумоподавление с ИИ
Динамики 8 Вт



**4 встроенных микрофона, зона охват
6 метров**

HT-OM450

NFC - Быстрое подключение мобильного телефона Android

Bluetooth USB type-C – подключение ноутбука

Превосходное шумоподавление с помощью ИИ

Зона охвата 5 м

Аккумулятор 2000 мА, более 8 часов непрерывной работы при максимальной мощности

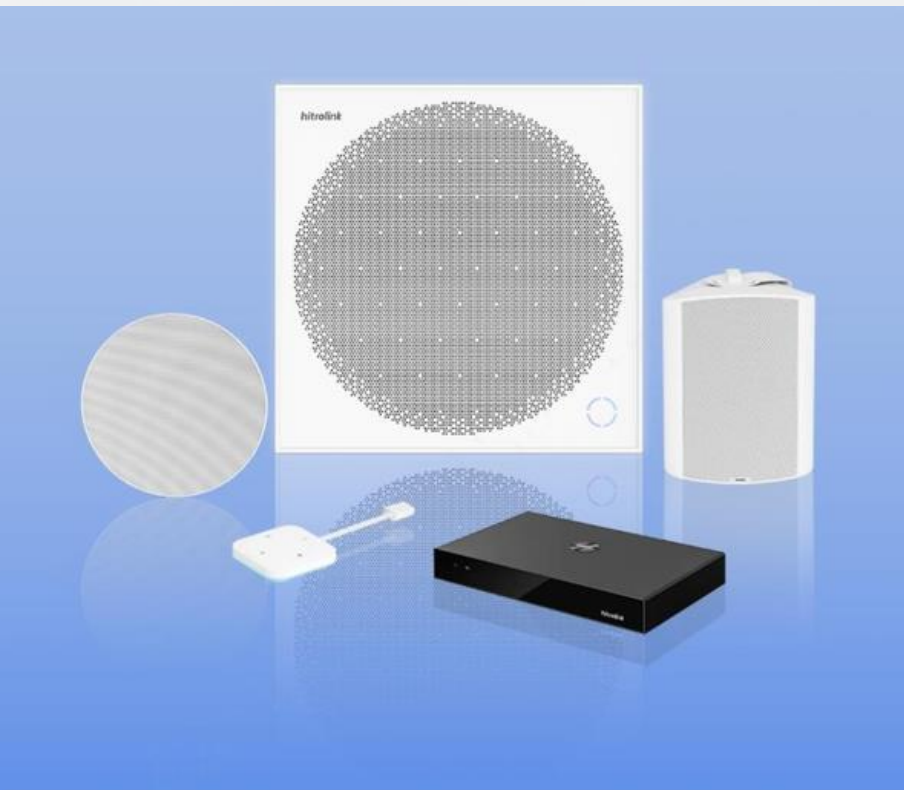
HTI-ASP30

Превосходные технические характеристики динамиков в части средних и низких частот обеспечивают более комфортное звучание

Стабильная передача голоса

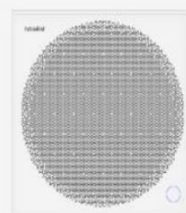
Поддержка каскада из 4 микрофонов для увеличения расстояния

Высококачественный металлический корпус



Структура системы

Основные продукты



Потолочный микрофон НТИ-АСМ200



Цифровой аудиопроцессор НТИ-АП100

Аксессуары



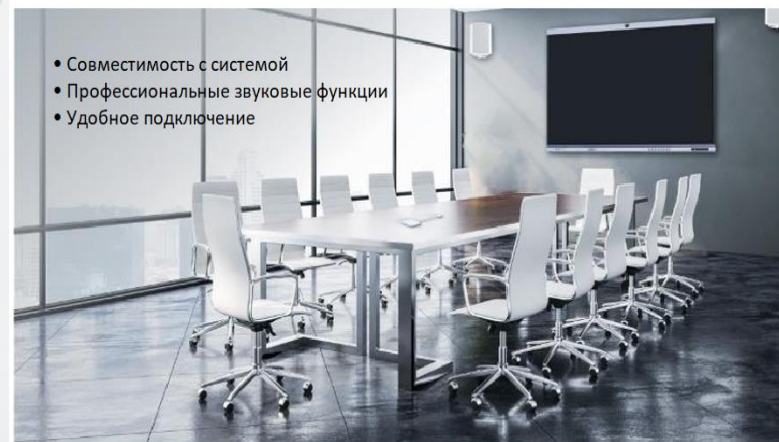
Потолочный динамик НТИ-АКС100



Настенный динамик НТИ-АВС100



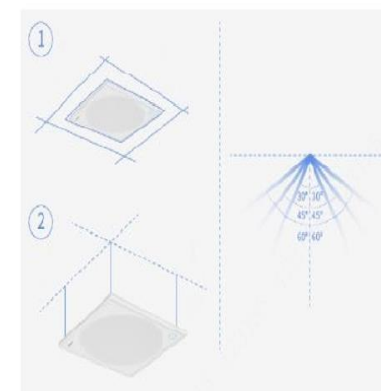
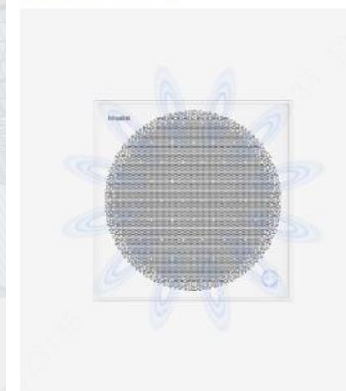
Контроллер НТИ-АСТ100



- Совместимость с системой
- Профессиональные звуковые функции
- Удобное подключение

Основные функции

- Матрица включает 91 микрофон, который формирует 12 лучей
- Регулируемый угол наклона 30°/45°/60°

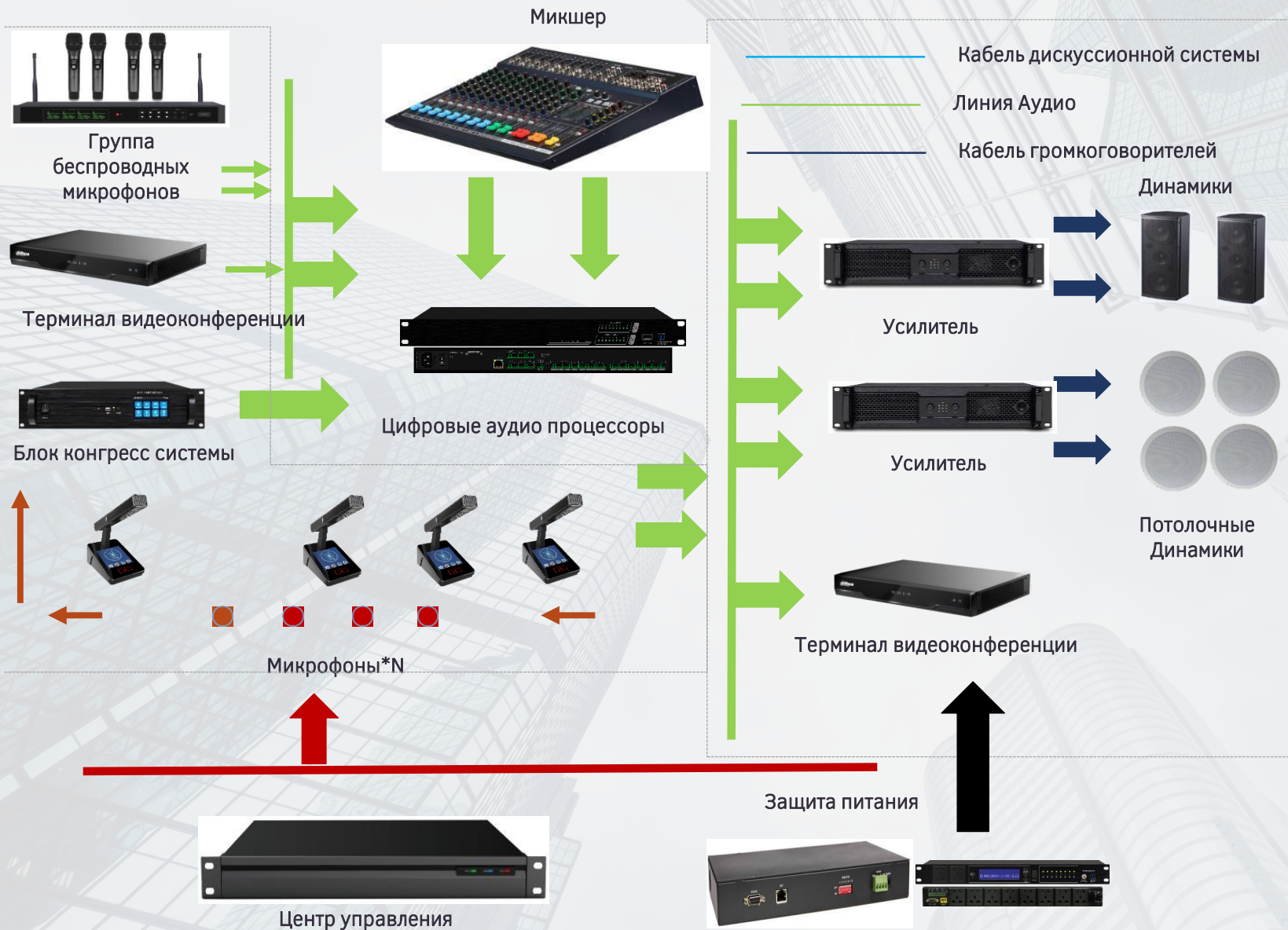


- Решение для больших залов | возможность каскада до 8 устройств PoE
- Радиус захвата голоса одним устройством: 10 м*10 м



Потолочная микрофонная система

Потолочная микрофонная система - это идеальный инструмент повышения производительности для различных помещений, позволяющий удовлетворить потребность в приеме и усилении звука в большом конференц-зале.



Мы предоставляем 3 различные конгресс системы для создания конференций низкого, среднего и высокого уровня; **поддержка голосования, интеграция голосового отслеживания, управление устройствами.** Наш ассортимент усилителей и динамиков поддерживает выходную мощность от 30 Вт до 1500 Вт. DSP с двумя чипами работает одновременно и объединяет 8 устройств вместе.

3 вида групп беспроводных микрофонов: **портативный, на гусиной шее, петличный**

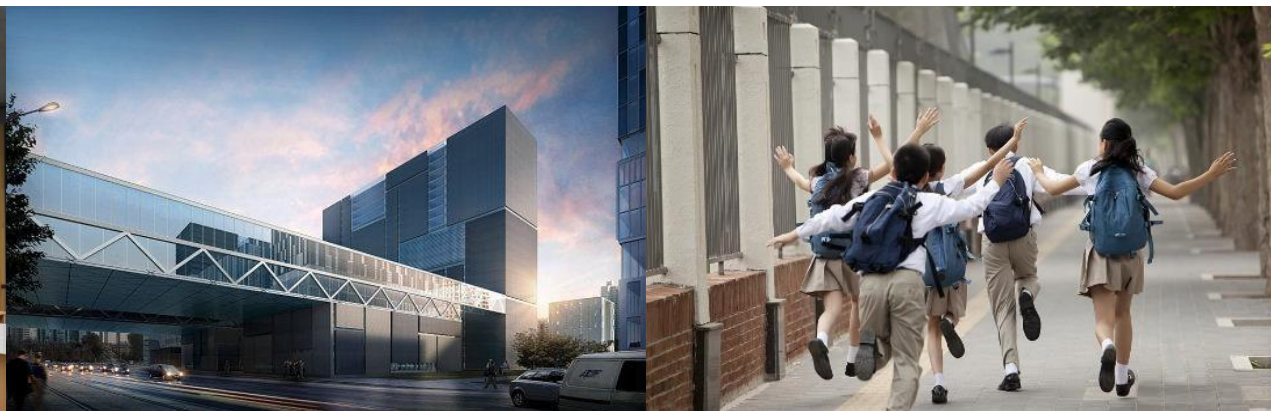
Мы также поддерживаем центральное удаленное управление для всеми устройствами (звуковыми / световыми / терминалами / физическими устройствами) в конференц-зале по сети и ИК-порту.

Правительство

Бизнес

Образование

Здравоохранение





Удаленная связь



Управление при ЧС



Дистанционное судебные заседания



Дистанционное свидание в тюрьме



Удаленные совещания



Ежедневные конференции



Онлайн собеседования



Онлайн тренинги



Экстренные совещания



Удаленное обучение



Прямые трансляции из класса



Онлайн семинары



Дистанционное наблюдение за мероприятиями



Удаленные консультации



Хирургические тренировки

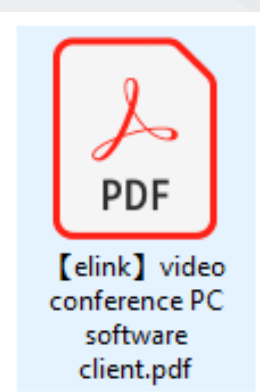
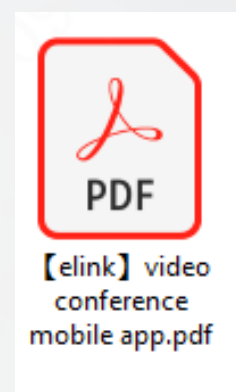
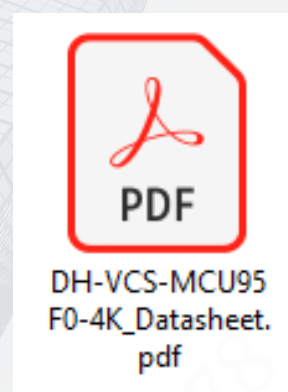
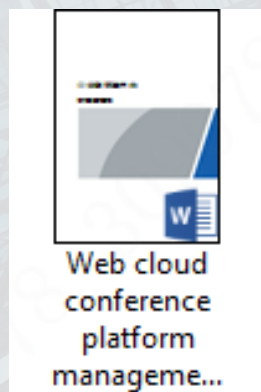


Команды при ЧС



Удаленный обход палат

- Pre-sales консультирование и тестирование
- Развертывание MCU и поддержка конечных устройств (руководство пользователя / руководство по эксплуатации и удаленная онлайн-поддержка)
- Содействие в настройке в больших проектах
- Практическое обучение работе с оборудованием (при определенных условиях)



Спасибо за внимание!